

ВСТРАИВАЕМЫЙ ЦЕНТРАЛЬНЫЙ КОНТРОЛЛЕР РОЛЬСТАВНЕЙ SRP-03

РУКОВОДСТВО ПО ЭКСПЛУАТАЦИИ



ZAMEL Sp. z o.o.

zameL

ul. Zielona 27, 43-200 Pszczyna, Poland
tel. +48 (32) 210 46 65, fax +48 (32) 210 80 04
www.zamelcet.com, e-mail: marketing@zamel.pl

ОПИСАНИЕ

Контроллер рольставней SRP-03 предназначен для реализации центрального управления приводами рольставней. Устройство генерирует импульсы центрального управления (полное поднятие или опускание рольставней или группы рольставней, продолжительность импульса 0,5 сек). SRP-03 может использоваться в качестве беспроводного элемента (передатчики системы EXTA FREE) или проводного (жалюзийные выключатели) центрального управления, что предоставляет возможность интеграции проводных контроллеров рольставней (SRM-10, SRP-01 или устройств других производителей) с беспроводной системой управления EXTA FREE.

СВОЙСТВА

- Предназначен для проводного и беспроводного центрального (группового) управления приводами рольставней, маркиз, ворот (электроприводы 230 V~),
- проводного входа центрального управления рольставней,
- интеграция с проводными контроллерами рольставней SRM-10 и SRP-01 или устройствами других производителей,
- энергосберегающее устройство, приспособленное к постоянной работе,
- возможность работы с любым жалюзийным выключателем (без элементов подсветки).



ВНИМАНИЕ! Устройство следует подключать к однофазной сети в соответствии с действующими нормами. Способ подключения определен в настоящем руководстве. Действия, связанные с: установкой, подключением и регулировкой, должны проводиться квалифицированными электриками, которые ознакомились с руководством по эксплуатации и функциями устройства. Демонтаж корпуса приводит к потере гарантии, а также создает опасность поражения током. Перед началом установки, следует проверить отсутствие напряжения на присоединительных проводах. Для установки следует использовать крестовую отвертку диаметром 3,5 мм. На правильную работу влияет способ транспортировки, складирования и использования устройства. Установка устройства не рекомендуется в следующих случаях: отсутствия составных деталей, повреждения устройства или его деформации. В случае неправильного функционирования, следует обратиться к производителю.



Символ, обозначающий сортировку электрического и электронного оборудования. Запрет выбрасывания использованных устройств с другим мусором.

ТЕХНИЧЕСКИЕ ДАННЫЕ

| SRP-03 | |
|---------------------------------------|--|
| Зажимы питания: | L, N |
| Номинальное напряжение питания: | 230V AC |
| Отклонения напряжения питания: | -15 ÷ +10 % |
| Номинальная частота: | 50 / 60 Hz |
| Номинальный расход мощности: | 0,4 W спящий режим / 0,7 W во время движения рольставней |
| Трансмиссия: | радио 868,32 MHz |
| Способ трансмиссии: | однаправленная |
| Кодировка: | трансмиссия с адресацией |
| Максимальное количество передатчиков: | 32 |
| Дальность действия: | до 250 м в открытом пространстве |
| Оптическая сигнализация работы: | диод LED красный |
| Зажимы управления: | LOCAL/CENTRAL ▲ (верх), ▼ (низ) |
| Выходные зажимы: | OUT ▲ (верх), ▼ (низ) - выходы центрального управления |
| Параметры контактов реле: | 2NO 5A / 250V~ AC1 1250 VA (контакты под напряжением) |
| Количество присоединительных зажимов: | 6 |
| Сечение присоединительных проводов: | 0,2 ÷ 2,50 мм ² |
| Рабочая температура: | -10 ÷ +55 °C |
| Рабочая позиция: | любая |
| Крепление корпуса: | монтажная коробка Ø60 мм |
| Степень защиты корпуса: | IP20 (EN 60529) |
| Класс защиты: | II |
| Категория по перенапряжению: | II |
| Уровень загрязнения: | 2 |
| Импульсное напряжение: | 1 kV (EN 61000-4-5) |
| Размеры: | 47,5 x 47,5 x 20 мм |
| Вес: | 0,039 кг |
| Соответствие нормам: | EN 60669, EN 60950, EN 61000 |

ВНЕШНИЙ ВИД

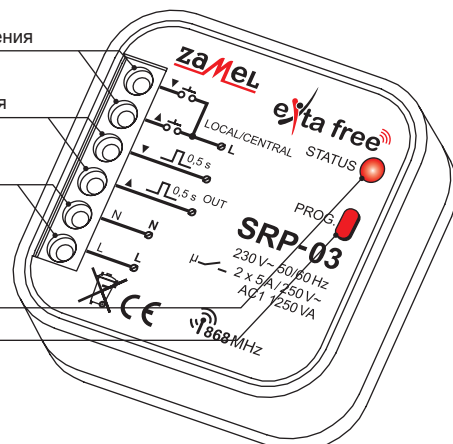
Зажимы проводного локального управления (движение вверх ▲, движение вниз ▼)

Выходные зажимы сигналов управления (движение вверх ▲, движение вниз ▼)

Зажимы питания (L, N)

Оптическая сигнализация работы приемника

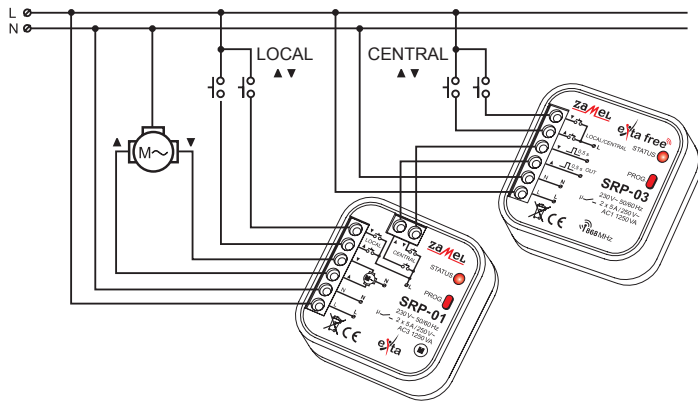
Кнопка программирования



Устройства фирмы ZAMEL имеющие такой знак, могут работать друг с другом.



ПОДКЛЮЧЕНИЕ



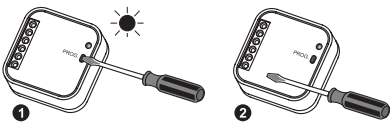
МОНТАЖ

1. Разъединить цепь питания предохранителем, выключателем максимального тока или изоляционным разъединителем, подключенными к соответствующей цепи.
2. Проверить соответствующим прибором отсутствие напряжения на питательных проводах.
3. Подключить провода к зажимам согласно схеме подключения.
4. Установить устройство SRP-03 в монтажной коробке.
5. Подключить цепь питания.

ВНИМАНИЕ:

Подключение локальных соединителей (LOCAL) опционально.

ПРОГРАММИРОВАНИЕ РАДИОПЕРЕДАТЧИКОВ



Нажать кнопку PROG устройства SRP-03 и придержать ее до загорания (постоянный сигнал) красного диода LED. Отпустить кнопку PROG.



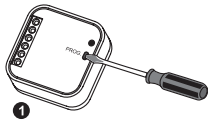
Нажать и потом отпустить первую кнопку передатчика (движение ▲). Загорится (мигающий сигнал), после постоянного) красный диод LED.



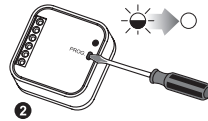
Нажать и потом отпустить вторую кнопку передатчика (движение ▼). Диод LED загорится (мигающий сигнал), а потом потухнет – ПЕРЕДАТЧИК ЗАПИСАН.

Пример процедуры программирования с использованием пульта P-257/2. Для остальных радиопередатчиков EXTA FREE процедура аналогична.

УДАЛЕНИЕ РАДИОПЕРЕДАТЧИКОВ



Нажать и придержать кнопку PROG устройства SRP-03.

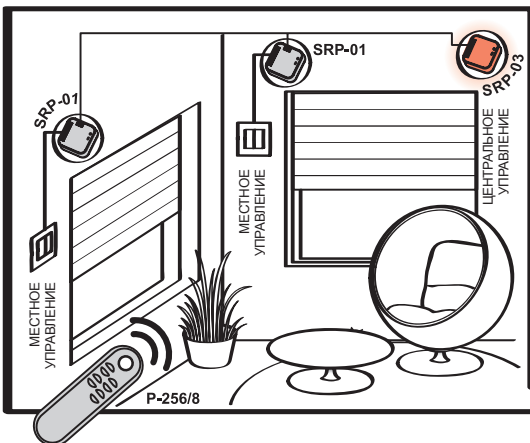


После около 5 с загорится (мигающий сигнал) красный диод LED, после потухнет.



Отпустить кнопку SRP-03 – ПАМЯТЬ УДАЛЕНА.

ПРИМЕНЕНИЕ



Система управления рольставнями, реализованная при помощи контроллеров рольставней SRP-01. Один контроллер может использоваться только для одной рольставни. Каждый из контроллеров имеет кнопку локального управления, а также соединенные выходы центрального управления, предоставляя возможность открытия данной группы рольставней при помощи встраиваемого центрального контроллера рольставней SRP-03 запускаемого дистанционным пультом P-256/8. Жалюзиные выключатели не могут быть оснащены подсветкой.

ДАЛЬНОСТЬ ДЕЙСТВИЯ

| Передатчик | SRP-03 | Передатчик | SRP-03 |
|-------------|--------|------------|--------|
| RNK-02 | 200 м | RNP-02 | 180 м |
| RNK-04 | 200 м | RNL-01 | brak* |
| P-256/8 | 250 м | RTN-01 | 200 м |
| P-257/4 (2) | 200 м | RCR-01 | brak* |
| RNM-10 | 250 м | RTI-01 | 180 м |
| RNP-01 | 180 м | RXM-01 | 250 м |

* одноканальные передатчики не работают с контроллерами рольставней.

ВНИМАНИЕ! Указанная дальность действия относится к открытому пространству, т.е. идеальным условиям, без преград. Если между передатчиком и приемником находятся преграды, следует предвидеть уменьшение дальности действия для: кирпича от 10 до 40%, дерева и гипса от 5 до 20%, армированного бетона от 40 до 80%, металла от 90 до 100%, стекла от 10 до 20%. Негативное воздействие на дальность действия имеют также воздушные и подземные линии электропередачи высокой мощности, а также антенны сотовой связи, размещенные поблизости устройств.

ГАРАНТИЙНАЯ КАРТА

Производитель предоставляет гарантию на 24 месяца

1. Компания «ZAMEL» предоставляет двухлетнюю гарантию на свои изделия.;
2. Гарантийные обязательства компании «ZAMEL» не распространяются на следующие случаи: а) появление механических повреждений в результате транспортировки, погрузки/разгрузки и иных обстоятельств; б) появление неисправностей, вызванных неправильной установкой или работой с изделиями компании «ZAMEL»; в) появление неисправностей, вызванных изменениями, внесенными ПОКУПАТЕЛЯМИ или третьими сторонами в конструкцию проданных изделий либо оборудования, необходимого для корректной работы таких изделий.; г) появление неисправностей, вызванных форс-мажорными обстоятельствами либо в результате иных случаев, не зависящих от компании «ZAMEL».; з) источники питания (батареи), имеющиеся в оснащении оборудования в момент его продажи (если таковые имеются);
3. Все претензии относительно выполнения гарантийных обязательств предоставляются ПОКУПАТЕЛЕМ продавцу в письменной форме непосредственно после обнаружения неисправности.;
4. Рассмотрение претензий производится компанией «ZAMEL» в соответствии с существующими правилами.;
5. Компания «ZAMEL» оставляет за собой право выбора способа компенсации, будь то замена изделия, ремонт или денежная выплата.
6. Гарантия не исключает, не ограничивает и не приостанавливает прав ПОКУПАТЕЛЯ, вытекающих из несоответствия товара договору.

Печать и подпись продавца, дата продажи.