



ZAMEL Sp. z o.o.

zameL

ul. Zielona 27, 43-200 Psczyna, Poland
tel. +48 (32) 210 46 65, fax +48 (32) 210 80 04
www.zamelcet.com, e-mail: marketing@zamel.pl

ОПИСАНИЕ

Ретранслятор RTN-01 является устройством, увеличивающим дальность сигнала беспроводных радиопередатчиков системы управления EXTA FREE. В системе может работать до четырех ретрансляторов, что предоставляет возможность увеличения расстояния между передатчиком и приемником даже до 1000м. Устройство имеет сквозную розетку 230 V AC к которой можно подключить любой приемник - благодаря такому решению, ретранслятор не блокирует контактного гнезда.

СВОЙСТВА

- увеличение дальности действия радиоприборов серии EXTA FREE,
- возможность работы с тремя другими ретрансляторами RTN-01,
- простой монтаж в контактном гнезде 230V AC,
- низкий расход мощности, приспособлен к постоянной работе,
- большая дальность действия (до 250 м),
- оптическая сигнализация питания и радиотрансмиссии.



ВНИМАНИЕ!

Устройство следует подключать к однофазной сети в соответствии с действующими нормами. Способ подключения определен в настоящем руководстве. Действия, связанные с установкой, подключением и регулировкой, должны проводиться квалифицированными электриками, которые ознакомились с руководством по эксплуатации и функциями устройства. Демонтаж корпуса приводит к потере гарантии, а также создает опасность поражения током. Перед началом установки, следует проверить отсутствие напряжения на присоединительных проводах. Для установки следует использовать крестовую отвертку диаметром 3,5 мм. На правильную работу влияет способ транспортировки, складирования и использования устройства. Установка устройства не рекомендуется в следующих случаях: отсутствия составных деталей, повреждения устройства или его деформации. В случае неправильного функционирования, следует обратиться к производителю.

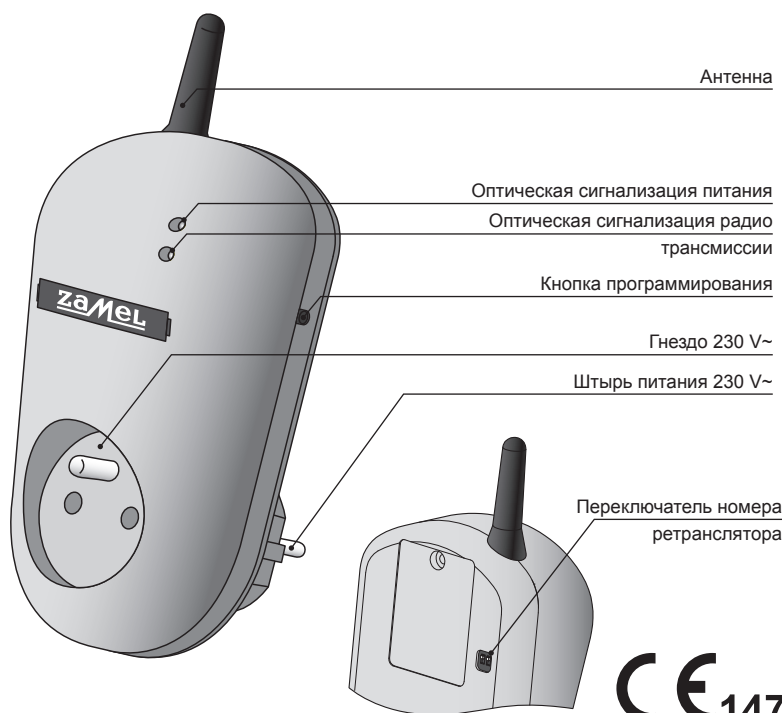


Символ, обозначающий сортировку электрического и электронного оборудования. Запрет выбрасывания использованных устройств с другим мусором.

ТЕХНИЧЕСКИЕ ДАННЫЕ

RTN-01	
Номинальное напряжение питания:	230 V~
Отклонения напряжения питания:	-15 ÷ +10 %
Номинальная частота:	50 / 60 Hz
Номинальный расход мощности:	0,45 W
Оптическая сигнализация напряжения питания:	диод LED зеленый
Максимальный ток нагрузки сетевой розетки:	16 A
Трансмиссия:	радио 868,32 MHz
Способ трансмиссии:	однонаправленная
Кодировка:	трансмиссия с адресацией
Максимальное количество передатчиков:	32
Дальность действия:	до 250 м в открытом пространстве
Оптическая сигнализация трансмиссии:	диод LED красный
Рабочая температура:	-10 ÷ +55 °C
Рабочая позиция:	любая
Крепление корпуса:	сетевая розетка 230 V~
Степень защиты корпуса:	IP20 (EN 60529)
Класс защиты:	II
Категория по перенапряжению:	II
Уровень загрязнения:	2
Импульсное напряжение:	1 kV (EN 61000-4-5)
Размеры:	160 x 66 x 90 мм
Вес:	0,180 кг
Соответствие нормам:	ETSI EN 300 220-1, ETSI EN 300 220-1, EN 60950, EN 61000

ВНЕШНИЙ ВИД



CE 1471

РАБОТА

Перед запуском ретранслятора следует установить в соответствующей комбинации переключатели, находящиеся в задней части устройства. Если используется только один ретранслятор, переключатели должны быть установлены в комбинации «а» представленной на Рисунке 1.

ВНИМАНИЕ! В зоне действия передатчиков могут работать максимально 4 ретранслятора.

При использовании нескольких ретрансляторов (максимально 4), следует установить переключатель очередного ретранслятора установить в положении, отличающемся от комбинации остальных ретрансляторов. Рекомендуемая очередность установок очередных ретрансляторов согласно Рисунку 1.

Рисунок 1. Возможные установки переключателя.

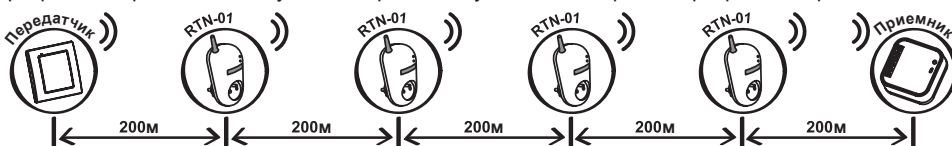
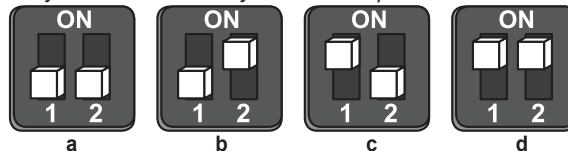


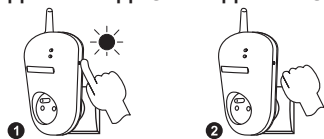
Рисунок 2. Принцип работы при максимальном количестве ретрансляторов.



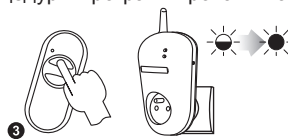
Устройства фирмы ZAMEL имеющие такой знак, могут работать друг с другом.

ПРОГРАММИРОВАНИЕ

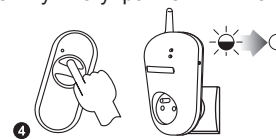
ВВЕДЕНИЕ РАДИОПЕРЕДАТЧИКОВ (Пример процедуры программирования с использованием пульта управления P-257/2.)



1 Нажать кнопку PROG устройства RTN-01 и придержать ее до зажигания (постоянный сигнал) красного диода LED. После отпустить кнопку PROG.



2 Нажать и потом отпустить кнопку передатчика. Зажжется (мигающий сигнал, после постоянный) красный диод LED.



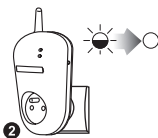
3 Нажать и потом отпустить эту же кнопку передатчика. Диод LED зажжется (пульсирующий сигнал), а потом потухнет – ПЕРЕДАТЧИК ЗАПИСАН.

ВНИМАНИЕ! При использовании нескольких очередных ретрансляторов для увеличения дальности действия одного передатчика, следует ввести этот передатчик в каждый ретранслятор. В одном цикле программирования можно записать в ретрансляторе один передатчик.

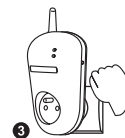
УДАЛЕНИЕ РАДИОПЕРЕДАТЧИКОВ



1 Нажать и придержать кнопку PROG устройства RTN-01.



2 После около 5 с зажжется (мигающий сигнал) красный диод LED, после потухнет.



3 Отпустить кнопку RTN-01 – ПАМЯТЬ УДАЛЕНА.

СОВМЕСТНАЯ РАБОТА И ДАЛЬНОСТЬ ДЕЙСТВИЯ

Символ:	ROP-01	ROP-02	ROB-01	SRP-02	SRP-03	RWG-01	RWL-01	ROM-01	ROM-10	RDP-01	RTN-01
RNK-02	180 м	200 м	200 м	200 м	200 м	250 м	180 м	250 м	250 м	180 м	250 м
RNK-04	180 м	200 м	200 м	200 м	200 м	250 м	180 м	250 м	250 м	180 м	250 м
P-256/8	230 м	250 м	250 м	250 м	250 м	300 м	200 м	300 м	300 м	230 м	300 м
P-257/4 (2)	180 м	200 м	200 м	200 м	200 м	250 м	180 м	250 м	250 м	180 м	250 м
RNM-10	230 м	250 м	250 м	250 м	250 м	300 м	200 м	300 м	300 м	230 м	300 м
RNP-01	160 м	180 м	180 м	180 м	180 м	200 м	160 м	200 м	200 м	160 м	200 м
RNP-02	160 м	180 м	180 м	180 м	180 м	200 м	160 м	200 м	200 м	160 м	200 м
RNL-01	160 м	180 м	180 м	отсутствует*	отсутствует*	200 м	160 м	200 м	200 м	160 м	200 м
RTN-01	200 м	200 м	200 м	200 м	200 м	250 м	200 м	250 м	250 м	200 м	250 м
RCR-01	160 м	180 м	180 м	отсутствует*	отсутствует*	200 м	160 м	200 м	200 м	160 м	200 м
RTI-01	160 м	180 м	180 м	180 м	180 м	200 м	160 м	200 м	200 м	160 м	200 м
RXM-01	230 м	250 м	250 м	250 м	250 м	300 м	200 м	300 м	300 м	230 м	300 м

* - одноканальные передатчики не работают с реле управления рольставнями.

ВНИМАНИЕ! Указанная дальность действия относится к открытому пространству, т.е. идеальным условиям, без преград. Если между передатчиком и приемником находятся преграды, следует предвидеть уменьшение дальности действия для: кирпича от 10 до 40%, дерева и гипса от 5 до 20%, армированного бетона от 40 до 80%, металла от 90 до 100%, стекла от 10 до 20%. Негативное воздействие на дальность действия имеют также воздушные и подземные линии электропередачи высокой мощности, а также антенны сотовой связи, размещенные поблизости устройств.

ГАРАНТИЙНАЯ КАРТА

Производитель предоставляет гарантию на 24 месяца

1. Компания «ZAMEL» предоставляет двухлетнюю гарантию на свои изделия.;
2. Гарантийные обязательства компании «ZAMEL» не распространяются на следующие случаи: а) появление механических повреждений в результате транспортировки, погрузки/разгрузки и иных обстоятельств; б) появление неисправностей, вызванных неправильной установкой или работой с изделиями компании «ZAMEL»; в) появление неисправностей, вызванных изменениями, внесенных ПОКУПАТЕЛЯМИ или третьими сторонами в конструкцию проданных изделий либо оборудования, необходимого для корректной работы таких изделий; г) появление неисправностей, вызванных форс-мажорными обстоятельствами либо в результате иных случаев, не зависящих от компании «ZAMEL»; з) источники питания (батареи), имеющиеся в оснащении оборудования в момент его продажи (если таковые имеются);
3. Все претензии относительно выполнения гарантийных обязательств предоставляются ПОКУПАТЕЛЕМ продавцу в письменной форме непосредственно после обнаружения неисправности.;
4. Рассмотрение претензий производится компанией «ZAMEL» в соответствии с существующими правилами.;
5. Компания «ZAMEL» оставляет за собой право выбора способа компенсации, будь то замена изделия, ремонт или денежная выплата.
6. Гарантия не исключает, не ограничивает и не приостанавливает прав ПОКУПАТЕЛЯ, вытекающих из несоответствия товара договору.

Печать и подпись продавца, дата продажи.