

РАДИОПРИЕМНИК ВОРОТ ROB-01/12-24V

РУКОВОДСТВО ПО ЭКСПЛУАТАЦИИ



ZAMEL Sp. z o.o.

zameL

ul. Zielona 27, 43-200 Pszczyna, Poland
tel. +48 (32) 210 46 65, fax +48 (32) 210 80 04
www.zamelcet.com, e-mail: marketing@zamel.pl

ОПИСАНИЕ

Радиоприемник ворот ROB-01/12-24V - это универсальный (любой производитель ворот) контроллер управления гаражными воротами и похожими приводами, предоставляющий возможность управления их работой при помощи передатчиков EXTA FREE. Дополнительным преимуществом является возможность совместного управления - одним пультом - въездными воротами, гаражными, освещением помещения и т.д. Устройство имеет возможность подключения к соответствующему зажиму, используемого в качестве наружной антенны.

СВОЙСТВА

- совместная работа с передатчиками беспроводной системы управления EXTA FREE (макс. 32 передатчика),
- управление работой въездных и гаражных ворот, других похожих приводов,
- универсальное низковольтное питание (12-24V ~/=),
- возможность применения 1 пульта управления для нескольких различных приводов (въезд на территорию, в гараж), в которых установлено устройство ROB-01/12-24V,
- возможность подключения наружной проволочной антенны,
- большая дальность действия (до 250м),
- возможность увеличения дальности действия посредством применения ретрансмиттера RTN-01.



Устройство следует подключать к однофазной сети в соответствии с действующими нормами. Способ подключения определен в настоящем руководстве. Действия, связанные с установкой, подключением и регулировкой, должны проводиться квалифицированными электриками, которые ознакомились с руководством по эксплуатации и функциями устройства. Демонтаж корпуса приводит к потере гарантии, а также создает опасность поражения током. Перед началом установки, следует проверить отсутствие напряжения на присоединительных проводах. Для установки следует использовать крестовую отвертку диаметром 3,5 мм. На правильную работу влияет способ транспортировки, складирования и использования устройства. Установка устройства не рекомендуется в следующих случаях: отсутствия составных деталей, повреждения устройства или его деформации. В случае неправильного функционирования, следует обратиться к производителю.



Символ, обозначающий сортировку электрического и электронного оборудования. Запрет выбрасывания использованных устройств с другим мусором.

ТЕХНИЧЕСКИЕ ДАННЫЕ

ROB-01/12-24V	
Зажимы питания:	A1, A2
Номинальное напряжение питания:	12 ÷ 24 V ~/=
Номинальный расход мощности:	0,2 W
Количество рабочих режимов:	1
Количество каналов:	1
Трансмиссия:	радио 868,32 MHz
Способ трансмиссии:	однонаправленная
Кодировка:	трансмиссия с адресацией
Максимальное количество передатчиков:	32
Дальность действия:	до 250 м в открытом пространстве
Оптическая сигнализация работы:	диод LED красный
Зажим дополнительной антенны:	ANT
Выходные зажимы реле:	11, 14
Параметры реле:	1NO 2A / 250V~ AC3 500 VA (беспотенциальный контакт)
Количество присоединительных зажимов:	5
Сечение присоединительных проводов:	до 2,5 мм ²
Рабочая температура:	-10 ÷ +55 °C
Рабочая позиция:	любая
Крепление корпуса:	монтажная коробка Ø60 мм
Степень защиты корпуса:	IP20 (EN 60529)
Класс защиты:	III
Категория по перенапряжению:	II
Уровень загрязнения:	2
Импульсное напряжение:	1 kV (EN 61000-4-5)
Размеры:	47,5 x 47,5 x 20 мм
Вес:	0,04 кг
Соответствие нормам:	EN 60669, EN 60950, EN 6091000

ВНЕШНИЙ ВИД

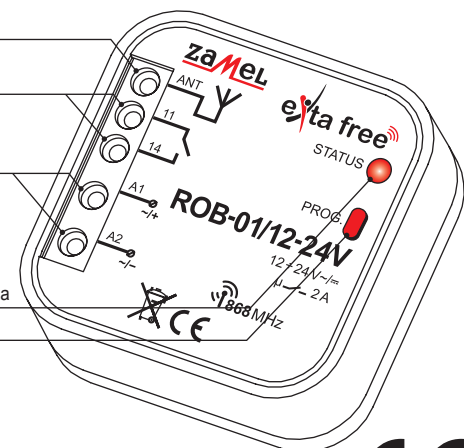
Зажимы антенны (ANT)

Выходные зажимы реле (11, 14)

Зажимы питания (A1, A2)

Оптическая сигнализация работы приемника

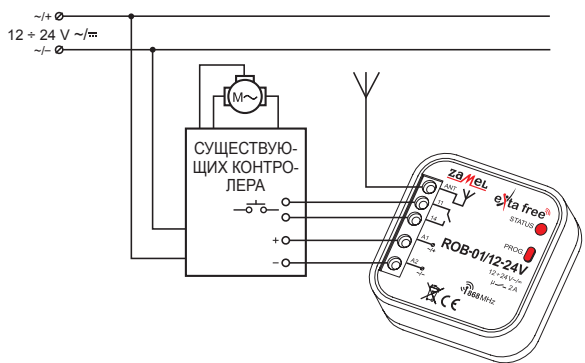
Кнопка программирования



SERIA F Устройства фирмы ZAMEL имеющие такой знак, могут работать друг с другом.



ПОДКЛЮЧЕНИЕ

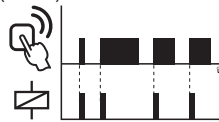


МОНТАЖ, РАБОТА

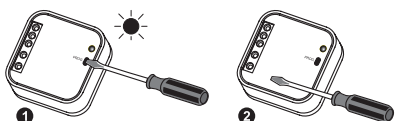
1. Разъединить цепь питания предохранителем, выключателем максимального тока или изоляционным разъединителем, подключенными к соответствующей цепи.
2. Проверить соответствующим прибором отсутствие напряжения на питающих проводах.
3. Подключить провода к зажимам ROB-01/12-24V согласно схеме подключения.
4. Подключить цепь питания.

Устройство ROB-01/12-24V устанавливается в месте присоединения ручного запуска привода ворот. Приемник работает в импульсном режиме – после приема сигнала из запрограммированного передатчика, смыкает он на 0,5 сек выходные зажимы реле (11-14).

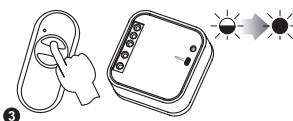
Для улучшения дальности действия устройства, возможно подключение дополнительной наружной антенны к зажиму ANT. Максимальное сечение провода антенны может составлять 2,5 мм².



ПРОГРАММИРОВАНИЕ ПУЛЬТОВ



1. Нажать кнопку PROG устройства ROB-01 и придержать ее до загорания (постоянный сигнал) красного диода LED. Отпустить кнопку PROG.



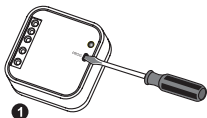
2. Нажать и придержать кнопку передатчика. Зажжется (мигающий сигнал, после постоянный) красный диод LED.



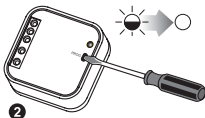
3. Отпустить кнопку передатчика. Диод LED загорится (мигающий сигнал), а потом потухнет – ПЕРЕДАТЧИК ЗАПИСАН.

Пример процедуры программирования с использованием пульта P-257/2. Для остальных радиопередатчиков EXTA FREE процедура аналогична. **ВНИМАНИЕ:** Каждый передатчик может работать с ROB-01 в другом режиме, в зависимости от способа введения его в устройство. В одном цикле программирования можно записать в устройстве один передатчик. Состояние полной памяти передатчиков сигнализируется миганием красного диода LED в ходе проб программирования очередных передатчиков.

УДАЛЕНИЕ ПУЛЬТОВ



1. Нажать и придержать кнопку PROG устройства ROB-01.

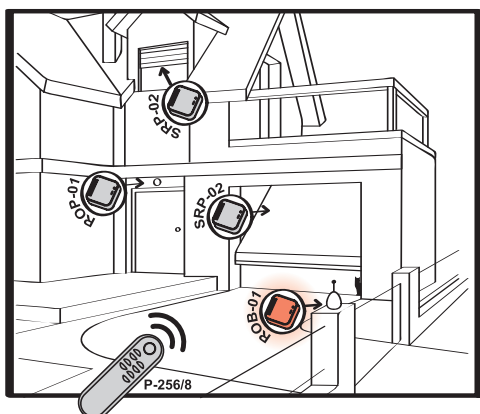


2. После около 5 с загорится (мигающий сигнал) красный диод



LED, после потухнет. Отпустить кнопку ROB-01 – ПАМЯТЬ УДАЛЕНА.

ПРИМЕНЕНИЕ



Устройство ROB-01/12-24V может управляться при помощи любого передатчика системы EXTA FREE. В данном применении используется пульт управления P-256/8, которым можно дополнительно управлять наружным освещением (ROP-01), рольставнями или гаражными воротами (SRP-02).

ДАЛЬНОСТЬ ДЕЙСТВИЯ

Передатчик	ROB-01/12-24V	Передатчик	ROB-01/12-24V
RNK-02	200 м	RNP-02	180 м
RNK-04	200 м	RNL-01	180 м
P-256/8	250 м	RTN-01	200 м
P-257/4 (2)	200 м	RCR-01	180 м
RNM-10	250 м	RTI-01	180 м
RNP-01	180 м	RXM-01	250 м

ВНИМАНИЕ! Указанная дальность действия относится к открытому пространству, т.е. идеальным условиям, без преград. Если между передатчиком и приемником находятся преграды, следует предвидеть уменьшение дальности действия для: кирпича от 10 до 40%, дерева и гилса от 5 до 20%, армированного бетона от 40 до 80%, металла от 90 до 100%, стекла от 10 до 20%. Негативное воздействие на дальность действия имеют также воздушные и подземные линии электропередачи высокой мощности, а также антенны.

ГАРАНТИЙНАЯ КАРТА

Производитель предоставляет гарантию на 24 месяца

1. Компания «ZAMEL» предоставляет двухлетнюю гарантию на свои изделия.;
2. Гарантийные обязательства компании «ZAMEL» не распространяются на следующие случаи: а) появление механических повреждений в результате транспортировки, погрузки/разгрузки и иных обстоятельств; б) появление неисправностей, вызванных неправильной установкой или работой с изделиями компании «ZAMEL»; в) появление неисправностей, вызванных изменениями, внесенными ПОКУПАТЕЛЯМИ или третьими сторонами в конструкцию проданных изделий либо оборудования, необходимого для корректной работы таких изделий.; г) появление неисправностей, вызванных форс-мажорными обстоятельствами либо в результате иных случаев, не зависящих от компании «ZAMEL.»; з) источники питания (батареи), имеющиеся в оснащении оборудования в момент его продажи (если таковые имеются);
3. Все претензии относительно выполнения гарантийных обязательств предоставляются ПОКУПАТЕЛЕМ продавцу в письменной форме непосредственно после обнаружения неисправности.;
4. Рассмотрение претензий производится компанией «ZAMEL» в соответствии с существующими правилами.;
5. Компания «ZAMEL» оставляет за собой право выбора способа компенсации, будь то замена изделия, ремонт или денежная выплата.
6. Гарантия не исключает, не ограничивает и не приостанавливает прав ПОКУПАТЕЛЯ, вытекающих из несоответствия товара договору.

Печать и подпись продавца, дата продажи.